

MDB-1



MDB-11



MDB-7



MDB-77



INTRODUÇÃO

Os relés bi-estáveis serie MDB-1, MDB-11, MDB-7 e MDB-77 foram desenvolvidos pela Digimec para aplicações industriais onde precisão confiabilidade são fundamentais para garantir o uso destes aparelhos em serviços contínuos, sob as mais rigorosas condições de trabalho. Montados em caixas plásticas

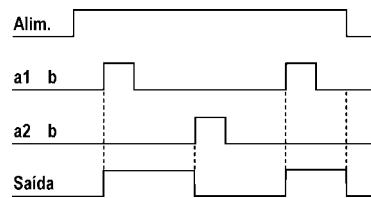
de ABS, apresentam alta resistência à choques e vibrações, além de possuírem um sistema de fácil fixação em trilhos DIN ou por parafusos.

FUNCIONAMENTO

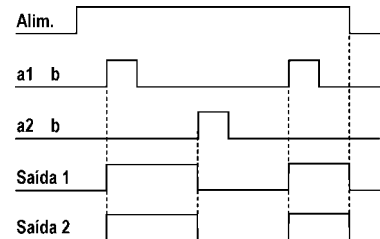
O relé de saída comuta seus contatos sempre que o aparelho recebe um impulso de comando através de um contato externo ou da alimentação.

DIAGRAMAS DE FUNCIONAMENTO

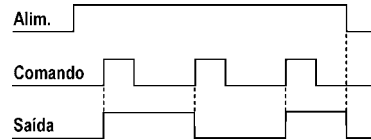
MDB-1



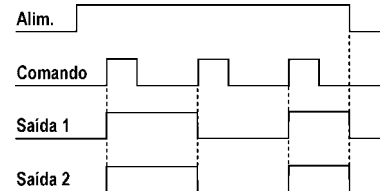
MDB-11



MDB-7



MDB-77



PRINCIPAIS APLICAÇÕES

Acionamento de circuitos ou equipamentos que necessitem de alternância entre si, isto é, enquanto um está em operação o outro está bloqueado. Bom-

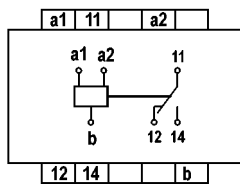
bas de caixa d'água, compressores, lubrificadores, alimentadores etc.

DADOS TÉCNICOS

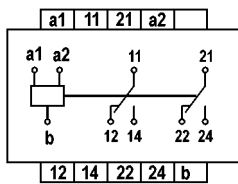
Alimentação (10 -15%)	24Vca/Vcc, 48Vcc, 110 ou 220 Vca (especificar)
Frequência	50 - 60 Hz
Consumo	3 VA
Saída	Relé reversível 5 A -250 Vca (carga resistiva)
Entrada	MDB-1 e MDB-11: pela alimentação MDB-7 e MDB-77: por contato externo
Tempo mínimo de pulso	MDB-1 e MDB-11: 20ms MDB-7 e MDB-77: 40ms
Temperatura ambiente	0 a 50°C

DIAGRAMAS DE LIGAÇÃO

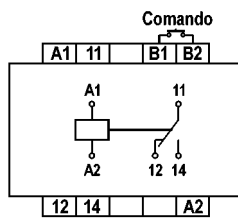
MDB-1



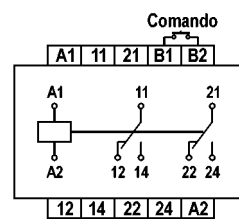
MDB-11



MDB-7



MDB-77



DIMENSÕES

