

DPF-1



MPF-1



## INTRODUÇÃO

Os relés de falta de fase DPF-1 e MPF-1 foram desenvolvidos pela Digimec para proteção de equipamentos elétricos trifásicos, que não podem operar quando faltar uma fase na alimentação. Com tamanho compacto atendem aos clientes que possuem problemas

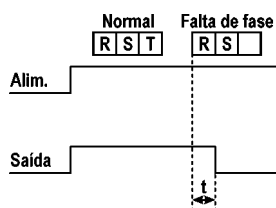
de espaço em seus painéis. Montados em caixa plástica de ABS, apresentam alta resistência a choques, vibrações, além de possuir um sistema de fácil fixação em trilho DIN ou por parafusos.

## FUNCIONAMENTO

Alimentando-se o aparelho com as três fases R, S e T, o relé de saída comuta seus contatos para a posição de trabalho. Faltando qualquer uma das três fases na alimentação do aparelho, os contatos do relé de saída voltam para a posição de repouso com um retardo de 3 segundos aproximadamente. A alimentação trifásica do aparelho é, internamente, retificada e filtrada estabelecendo, desta forma, um valor de

voltagem que é função da rede do usuário, a qual chamaremos de VT. Existe no frontal do aparelho um ajuste de sensibilidade, que determina o valor de voltagem que será a referência para comparação com o valor de VT. A esta voltagem denominaremos VR. Quando VT for menor que VR, o relé de saída estará desenergizado com seus contatos na posição de repouso.

## DIAGRAMA DE FUNCIONAMENTO



## PROCEDIMENTO PARA AJUSTE

Com o aparelho energizado com as fases R, S e T, e com o ajuste de sensibilidade no mínimo, o relé de saída estará energizado. Gira-se, então, o potenciômetro de ajuste no sentido horário, até que o relé seja desenergizado, nesse ponto VT será ligeiramente inferior a VR. Gira-se novamente o potenciômetro no

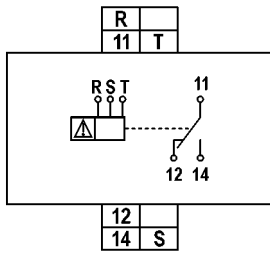
sentido anti-horário até que o relé seja novamente energizado. O quanto se deverá voltar o potenciômetro dependerá da variação da tensão da rede e do equilíbrio da mesma. Normalmente tal ajuste ocorre com cerca de 1/8 do curso total.

## DADOS TÉCNICOS

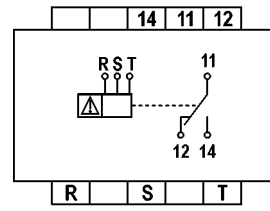
Alimentação ( -15% +10% )	<b>DPF-1:</b> 110, 220, 220 a 380, 380 ou 440Vca (especificar) <b>MPF-1:</b> 110, 220, 220 a 380, 380, 440 ou 480 Vca (especificar)
Frequência da rede	<b>DPF-1:</b> 50 - 60 Hz <b>MPF-1:</b> 50 ou 60 Hz (especificar)
Retardo no desligamento	3 segundos ( aproximadamente )
Consumo	3 VA
Contatos de saída	5 A máx. em 250 Vca carga resistiva
Temperatura ambiente	0 a +50°C

DIAGRAMA DE LIGAÇÃO

DPF-1

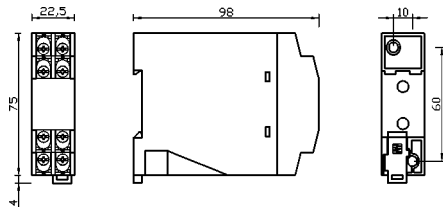


MPF-1



DIMENSÕES ( mm )

DPF-1



MPF-1

